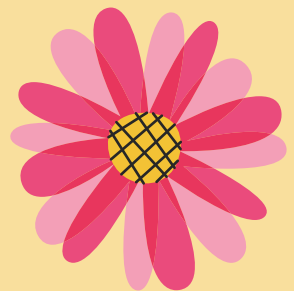
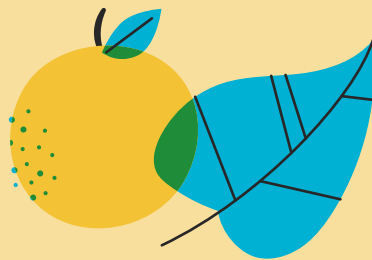
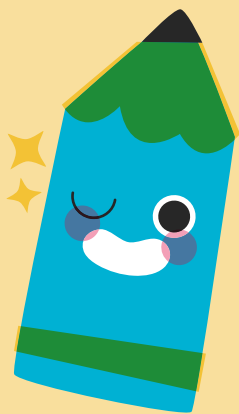
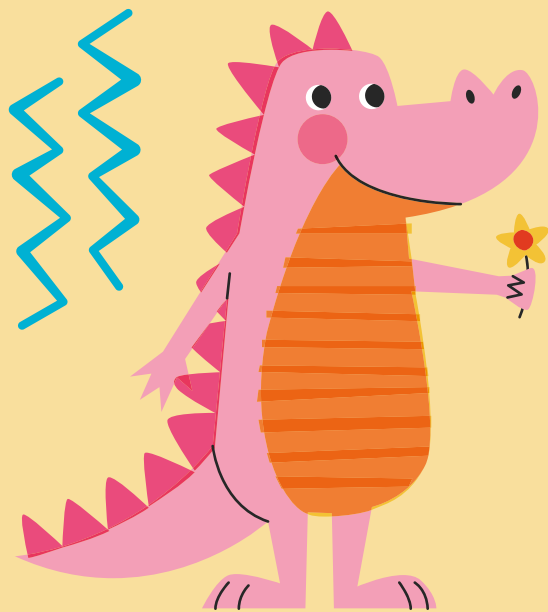


Benvinguts a les Llars d'infants municipals de Torelló



*Curs 2023
— 2024*



Torelló disposa de dues llars d'infants municipals, la Blancaneus i La Cabanya


Centres autoritzats i amb el suport del Departament d'Educació de la Generalitat de Catalunya i de la Diputació de Barcelona.


“Hi ha un moment en la infància que la porta s'obre i deixa entrar el futur”





Llar d'infants Blancaneus


www.llarinfantsblancaneus.cat

 Avinguda Montserrat, 16
08570, Torelló


 93 859 27 93
621 23 15 34


 blancaneus@ajtorello.cat


 De dilluns a divendres de 9 a 11 h
i de 15 a 17 h


 @llarinfantsblancaneus

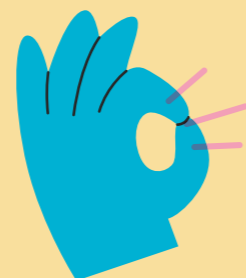
Llar d'infants La Cabanya

 Passeig de la Vall del Ges, 62
08570, Torelló

 93 850 56 67

 lacabanya@ajtorello.cat

 De dilluns a divendres de 9 a 12 h
i de 15 a 17 h

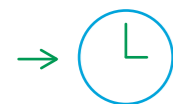


Normativa general i funcionament



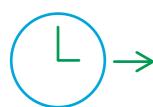
Horari escolar

De 9 a 12 h
i de 15 a 17 h



Horari d'entrada

Matí de 8.45 a 9.30 h
Tarda de 14.50 a 15.30 h



Horari de sortida

D'11.30 a 12 h
(per als infants que no es queden a dinar)

De 12.45 a 13 h
(per als infants que es queden a dinar)

De 14.50 a 15.30 h
(per als infants que es queden a dinar i a dormir)

De 16.30 a 17 h



Horari d'acollida matí

De 7.45 a 8.45 h
(mínim 10 infants)



Horari d'acollida tarda

De 17 a 18 h
(mínim 10 infants)



Horari de menjador

Dinar a les 12 h
Berenar a les 16 h

El curs comença el 6 de setembre i s'acaba el 25 de juliol.

Es demana a les famílies que respectin els horaris, exceptuant motius justificats.

Quan un infant no pugui assistir al servei educatiu, la família ho ha de notificar al centre, per tal que les educadores en sàpiguen el motiu. La falta d'assistència injustificada de més de 15 dies naturals pot comportar la pèrdua de la plaça.

No és aconsellable que l'infant estigui més de 8 hores a la llar d'infants.

Fins a 2/4 de 9 del matí els infants poden esmorzar a l'escola. L'esmorzar és a càrrec de la família.

De 9.30 a 11.30 h i de 15.30 a 16.45 h les llars d'infants restaran tancades per no trencar el ritme de l'aula. I de 13 a 14.50 h per respectar el descans dels infants que es queden a dormir.

Quotes curs 2023 – 2024



Matrícula

149,00 €/anuals

Cal presentar la sol·licitud de la tarificació social quan es formalitza la matrícula. Si NO es presenta, l'import de la quota serà el corresponent al tram 8 (consulta la pàgina 7).



Dinar mensual

Segons tarificació social

L'Ajuntament aplica la tarificació social en el servei de menjador: els imports d'aquests serveis es determinen segons el nivell d'ingressos i del nombre de membres de la unitat familiar. (veure trams de la pàgina 7)

Preu per un servei de dinar

8,50 €



Berenar mensual

25,00 €

Preu per un servei de berenar

3,00 €

La quota i els serveis mensuals (acollida, dinar i berenar) seran abonats mensualment dins dels primers 5 dies hàbils del mes en qüestió. El cobrament es farà a través de l'entitat bancària on cada família tingui domiciliat el rebut.

Els serveis eventuals d'acollida, de dinar i de berenar es cobraran en el rebut del mes següent. En el cas que es vulgui canviar la quota d'eventual a fixe o a l'inrevés cal notificar-ho abans del dia 20.

Si sorgeix qualsevol eventualitat que no permeti gaudir de tots o alguns dels serveis contractats, NO es retornaran els imports abonats.



Quota mensual

Segons tarificació social

L'Ajuntament aplica la tarificació social en el servei educatiu: els imports d'aquests serveis es determinen segons el nivell d'ingressos i del nombre de membres de la unitat familiar. (veure trams de la pàgina 7)

A I2 el servei educatiu és gratuït.



Servei acollida mensual*

25,00 €

Preu per un servei acollida matí*

3,00 €

Preu per un servei acollida tarda*

3,00 €

* Aquest servei d'acollida s'ofereix si hi ha un mínim de 10 infants inscrits.

Les baixes es comunicaran 15 dies abans que s'acabi el mes. No es retornarà l'import d'aquella mensualitat, però no caldrà pagar les quotes restants, a excepció de les baixes que es produeixin el mes de juny i/o juliol que si comportarà abonar les quotes fins a fi de curs.

Pot ser que es facin algunes sortides durant el curs que poden suposar un cost per a les famílies.

El material escolar es facilitarà de forma gratuïta.

Tarifació Social

Per poder accedir a la tarifació social cal presentar la sol·licitud



Qui hi pot participar?

Totes les famílies que la seva renda anual estigui inclosa en els trams de renda establerts en l'article 7.a de l'ordenança fiscal municipal número 12.

En el cas dels autònoms: aquells que el seu llindar de volum de negoci no superi la quantia de 155.000,00 €



Quan s'ha de presentar?

En el moment de formalitzar la matrícula.



A on s'ha de presentar?

Es pot presentar presencialment a:

- A la regidoria d'Educació de l'Ajuntament de Torelló. C. Enric Prat de la Riba, 17 1r pis.
- A l'Ajuntament de Torelló. C. Ges d'Avall, 5.
- Telemàticament a la pàgina web de l'Ajuntament de Torelló: www.torello.cat



Documentació que s'ha de presentar obligatòriament:

- El full de sol·licitud que us entregaran a la llar d'infants o que trobareu a la pàgina web de l'Ajuntament.
- El DNI/NIF o NIE de tots els membres de la unitat familiar. En cas de no disposar-ne, caldrà adjuntar la còpia del certificat de naixement o el llibre de família.
- En el supòsit que no s'hagi de presentar la declaració de renda cal una declaració jurada, conjuntament amb un certificat de la Hisenda Pública, conforme no s'està obligat a presentar-la.
- En cas de pares separats amb custòdia compartida, cal presentar la sentència judicial acreditativa.



Quins són els membres computables del nucli familiar a més de l'infant?

- El pare i mare o el tutor/a o la persona encarregada de la guarda custòdia.
- En cas de custòdia compartida, el pare i la mare.
- Els germans solters menors de 25 anys que convisquin al mateix domicili en el moment d'efectuar la matrícula, o germans majors d'edat quan es tracti de persones amb discapacitat.
- No computen els avis o altres familiars, tot i que convisquin al domicili de l'infant.



Puc saber quina serà el cost aproximat de la quota mensual?

Si, al simulador que trobareu al següent enllaç: <http://sites.google.com/site/novatarifa>

El simulador de preus públics no té validesa a l'efecte de la matrícula, el seu objectiu és orientar sobre quina seria la quota aproximada.



Es poden revisar les quotes?

Només es revisaran les quotes quan es produeixin canvis en el número de membres de la unitat familiar durant el curs escolar. Per fer-ho caldrà presentar una instància, amb la documentació justificativa, a la regidoria d'Educació.

Trams de tarifació social segons el nivell d'ingressos i el nombre de membres de la unitat familiar*

Membres nucli familiar	Tram 1	Tram 2	Tram 3	Tram 4
2	8.605,15 €	8.605,16 a 12.907,74 €	12.907,75 a 17.167,31 €	17.167,32 a 21.459,15 €
3	11.186,70 €	11.186,71 a 16.780,07 €	16.780,08 a 22.317,51 €	22.317,52 a 27.896,90 €
4	13.768,24 €	13.768,25 a 20.652,38 €	20.652,39 a 27.467,68 €	27.467,69 a 34.334,61 €
5	16.349,79 €	16.349,80 a 24.524,70 €	24.524,71 a 32.617,86 €	32.617,87 a 40.772,34 €
6	18.931,33 €	18.931,34 a 28.397,01 €	28.397,02 a 37.768,04 €	37.768,05 a 47.210,06 €
7	21.512,88 €	21.512,89 a 32.269,34 €	32.269,35 a 42.918,24 €	42.918,25 a 53.647,81 €
8	24.094,42 €	24.094,43 a 36.141,65 €	36.141,66 a 48.068,41 €	48.068,42 a 60.085,53 €
Quota mensual servei educatiu	99,00 €	115,00 €	130,00 €	135,00 €
Quota mensual servei menjador	40,00 €	56,00 €	70,00 €	82,00 €

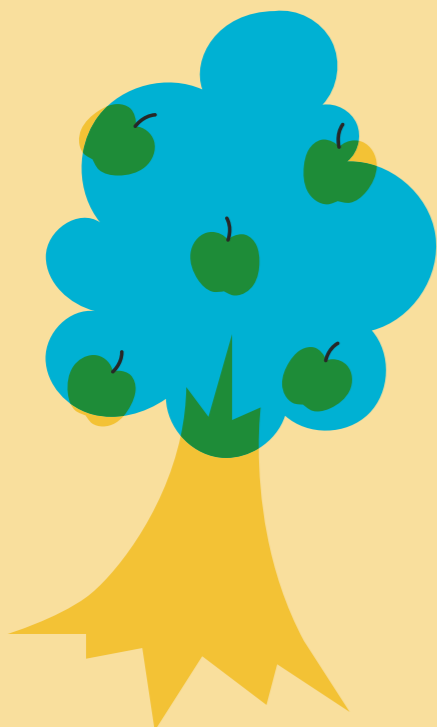
Membres nucli familiar	Tram 5	Tram 6	Tram 7	Tram 8
2	21.459,16 a 25.750,99 €	25.751,00 a 43.004,17 €	43.004,18 a 68.806,69 €	68.806,70 €
3	27.896,91 a 33.476,29 €	33.476,30 a 55.905,42 €	55.905,43 a 89.448,69 €	89.448,70 €
4	34.334,62 a 41.201,54 €	41.201,55 a 68.806,59 €	68.806,60 a 110.090,56 €	110.090,57 €
5	40.772,35 a 48.926,82 €	48.926,83 a 81.707,81 €	81.707,82 a 130.732,51 €	130.732,52 €
6	47.210,07 a 56.652,08 €	56.652,09 a 94.608,99 €	94.609,00 a 151.374,40 €	151.374,41 €
7	53.647,82 a 64.377,38 €	64.377,39 a 107.510,24 €	107.510,25 a 172.016,40 €	172.016,41 €
8	60.085,54 a 72.102,65 €	72.102,66 a 120.411,44 €	120.411,45 a 192.658,32 €	192.658,33 €
Quota mensual servei educatiu	140,00 €	149,00 €	165,00 €	179,00 €
Quota mensual servei menjador	92,00 €	99,00 €	105,00 €	115,00 €

* Els trams de tarifació social estan pendents d'aprovació pel PLE municipal.

Els ingressos familiars s'obtiniran de la suma de les caselles 435+460 de la declaració de renda del 2022, corresponents a la base imposable general i la base imposable de l'estalvi del model D-100 "Impost sobre la renda de les persones físiques" del pare, mare o tutors legals.



“La infància és una etapa meravellosa. No hi ha passat, no hi ha futur; només un present que es mira amb innocència i il·lusió”



Calendari escolar curs 2023-2024

Setembre 2023

				1	2	3			
4	5	6	7	8	9	10			
11	12	13	14	15	16	17			
18	19	20	21	22	23	24			
25	26	27	28	29	30				

Octubre 2023

								1	
2	3	4	5	6	7	8			
9	10	11	12	13	14	15			
16	17	18	19	20	21	22			
23	24	25	26	27	28	29			
30	31								

Novembre 2023

								1	2	3	4	5
6	7	8	9	10	11	12						
13	14	15	16	17	18	19						
20	21	22	23	24	25	26						
27	28	29	30									

Desembre 2023

				1	2	3			
4	5	6	7	8	9	10			
11	12	13	14	15	16	17			
18	19	20	21	22	23	24			
25	26	27	28	29	30	31			

Gener 2024

								1	2	3	4	5	6	7
8	9	10	11	12	13	14								
15	16	17	18	19	20	21								
22	23	24	25	26	27	28								
29	30	31												

Febrer 2024

										1	2	3	4	
5	6	7	8	9	10	11								
12	13	14	15	16	17	18								
19	20	21	22	23	24	25								
26	27	28	29											

Març 2024

					1	2	3			
4	5	6	7	8	9	10				
11	12	13	14	15	16	17				
18	19	20	21	22	23	24				
25	26	27	28	29	30	31				

Abril 2024

								1	2	3	4	5	6	7
8	9	10	11	12	13	14								
15	16	17	18	19	20	21								
22	23	24	25	26	27	28								
29	30													

Maig 2024

										1	2	3	4	5
6	7	8	9	10	11	12								
13	14	15	16	17	18	19								
20	21	22	23	24	25	26								
27	28	29	30	31										

Juny 2024

										1	2			
3	4	5	6	7	8	9								
10	11	12	13	14	15	16								
17	18	19	20	21	22	23								
24	25	26	27	28	29	30								

Juliol 2024

1	2	3	4	5	6	7								
8	9	10	11	12	13	14								
15	16	17	18	19	20	21								
22	23	24	25	26	27	28								
29	30	31												

○ Inici i acabament del curs

○ Festius

○ Treball intern

○ Vacances

○ El servei finalitza a les 15 h



“Una de les coses més afortunades que et poden succeir en la vida és tenir una infància feliç”



L'adaptació

Per afavorir el procés de familiarització de l'infant a l'escola i fer més fàcil el procés d'acollida ens organitzem de la següent manera:

- 1 El calendari del període d'adaptació dels infants de nova incorporació és del 6 al 15 de setembre de 2023.
- 2 El calendari del període d'adaptació de l'alumnat que ja assistia a l'escola el curs passat és del 6 al 8 de setembre de 2023.
- 3 Per tal que l'educador/a pugui atendre millor les necessitats dels infants, en aquests primers dies es considera necessari repartir el grup classe en diferents franges horàries.
- 4 S'aconsella que els infants de nova incorporació comencin fent un màxim de 2 hores i que es vagi augmentant l'horari, durant el període d'adaptació (sempre seguint el consell de l'educador/a).
- 5 Pel que fa al servei de menjador i a l'horari d'acollida, els infants que comencin aquest curs podran utilitzar els serveis un cop el període d'adaptació hagi finalitzat.
- 6 L'alumnat del curs passat, podrà utilitzar els serveis el mes de setembre, sempre tenint en compte el ritme d'adaptació de cada infant.
- 7 Cal tenir present que com més estable i regular sigui l'assistència de l'infant al centre, més ràpida i eficaç serà la seva adaptació.
- 8 Els infants podran portar un objecte o joguina personal que els faci sentir més protegits durant aquest període.

Es considera que l'infant està adaptat quan ha adquirit seguretat a l'escola i quan ha establert uns lligams afectius amb les educadores i els altres infants

Comunicació amb les famílies

La família és la primera responsable de l'educació dels seus fills i filles i des d'escola col·laborem amb ella donant suport a la seva tasca educativa i la impliquem en la vida de la llar d'infants, potenciant-ne la participació activa en les activitats.

Recordeu mirar l'agenda electrònica. Cal que aprofiteu aquest canal de comunicació per anotar-hi aquelles informacions que diàriament passen a casa i que poden ser importants per tal que l'educador/a entengui i atengui millor el vostre fill o filla:

Família i personal educador hem d'establir un canal de comunicació de confiança i respecte.

"No ha dormit gaire, el cap de setmana hem anat d'excursió..."

La comunicació família/escola és una garantia per a una educació compartida

Salut i higiene

A les llars d'infants tenim en compte l'educació per a la salut, així com la prevenció i detecció de malalties de cada infant.

Les llars d'infants municipals tenen normes per evitar el contagi entre els infants. Quan un infant presenti símptomes de malaltia, s'avisarà a la família perquè el vingui a buscar

Quan un infant estigui malalt o tingui febre no podrà anar a l'escola. Ja que necessita un ambient tranquil i atenció adequada i perquè podria contagiar als seus companys i companyes.

Com ja sabeu, els infants tenen un sistema immadur que els fa vulnerables a infeccions. Quan a un grup d'infants se n'hi incorpora un que està malalt, exposa els altres a un perill de contagi.

No s'acceptarà l'entrada de cap infant que presenti:



Febre o febreta (temperatura axil·lar de més de 37,5°). En aquest cas es recomana descansar a casa 24 hores per comprovar que no s'inicia un procés infecciós.



Febre (temperatura axil·lar superior a 38°). L'infant s'haurà d'esperar 24 h sense febre i sense prendre antitèrmics per tornar a l'escola.



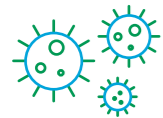
Diarrea líquida: podrà tornar a l'escola quan es normalitzi el ritme deposicional.



Vòmits repetits.



Dificultats per respirar (destret respiratori) i/o tos contínua.



Malalties infeccioses contagioses encara que no acompanyades de febre: lesions a la mucosa bucal o erupcions cutànies (com varicel·la o impetigen) que no estiguin curades.



Pols i llèmenes al cap (pediculosi), sempre i quan no s'hagi fet tractament.



Brutícia o manca d'higiene manifesta.



Ulls vermells amb secreció o lleganyes.

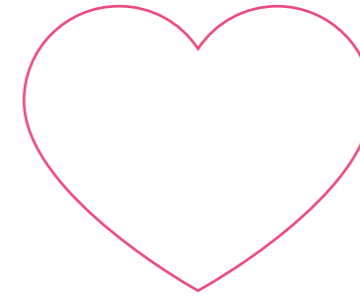


L'infant no podrà tornar a l'escola fins al cap de 24 h que hagin desaparegut els símptomes (sense haver pres cap medicament).

Si un infant és operat, podrà tornar a la llar d'infants així que l'especialista ho determini.

A l'escola no es donen medicaments de cap mena sense recepta d'un pediatre/a col·legiat/da (on consti durada, dosi, nom de l'infant i autorització corresponent) i sempre que sigui imprescindible administrar-lo en horari lectiu.

Davant la persistència prolongada de medicacions o tos, vòmits, diarrea, dolors... l'escola es reserva el dret d'exigir un informe pediàtric del nen o nena, amb la garantia de no contagiositat.



L'infant malalt necessita l'afecte i caliu de la família: s'ha d'estar a casa

En el cas que un infant es fes mal a la llar d'infants i necessités atenció mèdica i no es tractés d'un accident greu, els/les professionals responsables de l'infant es posaran en contacte amb la família, perquè aquesta sigui qui traslladi l'infant al centre mèdic.

En cas de no localitzar la família, l'equip del centre seguirà les pautes signades en l'autorització per a la presa de decisions en cas de caldre atencions mèdiques.



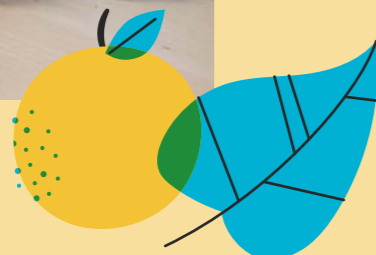
Les famílies han d'avisar a la llar d'infants de qualsevol símptoma de malaltia per evitar contagis. En aquests casos, les famílies hauran de comptar amb una persona localitzable en tot moment (cangur, avi, àvia...) que pugui cuidar l'infant en cas de malaltia o febre.



En cas d'urgència, des de la llar d'infants es trucarà ràpidament al 112 i s'avisarà a la família.



A les llars d'infants municipals oferim un servei de menjador de qualitat i per això disposem de cuina pròpia



Autoritzacions

1

A començament de curs el pare/mare/tutor/a hauran de signar diferents autoritzacions com són la carta de compromís, per a sortides curtes, drets d'imatge, cobrament de rebuts, administració d'un antitèrmic, correu electrònic i atenció mèdica.

2

Per garantir la seguretat dels infants, caldrà informar al centre de qui vindrà a recollir l'infant. El pare/mare/tutor/a haurà de firmar la corresponent autorització. Els joves menors de 14 anys no estan autoritzats a endur-se els infants, en cap circumstància. En el cas que un infant no sigui recollit, passarà a custòdia de l'autoritat municipal.

3

El personal educador no entregará cap infant a cap persona desconeguda. La família ha d'avisar a l'educador/a de qualsevol canvi amb antelació respecte a la persona que ve a recollir l'infant: s'ha de signar el full d'autorització corresponent.

Les famílies es comprometen a

1

Fer un seguiment curricular del desenvolupament dels seus fills o de les seves filles.

2

A assistir a les reunions de famílies, tant generals, com les de classe i a les entrevistes personals que es realitzin.

3

A seguir l'horari i les normes establertes a l'escola.

4

A notificar els canvis que es puguin produir a nivell familiar: canvi d'adreça, de número de telèfon...

5

Facilitar la participació dels seus fills i de les seves filles en les sortides que s'organitzin des de la llar d'infants i que formen part de les activitats del grup.

Observacions

1

Es recomana que els infants no portin cap joia a l'escola, davant el perill de fer-se mal o de perdre-la.

2

Per qüestions de seguretat està prohibit portar objectes de mida petita als cabells: pinces, clips...

3

El centre no es fa responsable de la possible pèrdua o deteriorament de les joguines o altres objectes que els infants portin de casa seva.

Documentació preinscripció

Conjuntament amb la sol·licitud cal presentar la documentació següent:

- 1 Original i fotocòpia del llibre de família. Certificat electrònic de la inscripció de naixement o el llibre de família o altres documents relatius a la filiació
- 2 Original i fotocòpia del DNI del pare i de la mare o tutor/a.
- 3 Si la persona és estrangera el passaport i el NIE.

Taula criteris - Curs 2023-2024

Tipus de criteri	Documentació que cal presentar	Punts	
Criteri prioritari	Si el fill o filla que opta a la plaça té germans o germanes que ja estan estudiant al centre sol·licitat en el moment de presentar la sol·licitud	No cal presentar cap document. El centre en fa la comprovació	50
Criteri prioritari*	Proximitat geogràfica del domicili habitual	Volant de convivència, on ha de constar que conviu amb la persona sol·licitant	30
Criteri prioritari*	Proximitat del lloc de treball del pare, mare, tutor/a	El contracte laboral o un certificat emès a aquest efecte per l'empresa. En el cas de treballadors en règim d'autònoms, es té en compte el domicili acreditat a l'Agència Tri-butària	20
Criteri prioritari	Renda anual de la unitat familiar	Documentació acreditativa de ser beneficiari/ària de la prestació econòmica de la renda garantida de ciutadania.	15
Criteri complementari	Discapacitat de l'alumne/a, pare o mare, tutor/a o germans	Targeta acreditativa vigent de la discapacitat o la documentació acreditativa	15
Criteri complementari	Quan el pare o mare o tutor/a legal treballa en el centre, en el moment de presentar la sol·licitud de preinscripció	No cal presentar cap document. El centre en fa la comprovació	10
Criteri complementari	Família nombrosa	Títol vigent de família nombrosa	10
Criteri complementari	Família monoparental	Títol vigent de família monoparental	10
Criteri complementari	Ser bessó o trigemin	Llibre de família	10
Criteri complementari	Quan l'infant es troba en situació d'acolliment família	Resolució d'acolliment del Departament de Drets Socials	10
Criteri complementari	Quan s'acrediti la condició de víctima de violència de gènere o terrorisme	S'acredita per qualsevol dels mitjans establerts a l'article 23 de la Llei Orgànica 1/2004	10

* D'aquests criteris, només se'n pot presentar un del dos, o el de proximitat geogràfica o el del lloc de treball.

Dates de preinscripció i matrícula

- 1 Publicació de l'oferta: entre el 3 i el 5 de maig de 2023.
- 2 Presentació de sol·licituds: del 8 al 19 de maig de 2023, ambdós inclosos.
- 3 Publicació de la llista de sol·licituds de preinscripció al centre amb la puntuació provisional: 1 de juny de 2023.
- 4 Termini per presentar una reclamació: del 2 al 8 de juny de 2023.
- 5 Sorteig del número de desempat: 12 de juny de 2023 a les 18 h a la Sala Actes de la Cooperativa
- 6 Publicació de la llista de sol·licituds de preinscripció al centre amb la puntuació dels infants admesos i, si escau, de la llista d'espera: 15 de juny de 2023.
- 7 Període de matrícula: del 16 al 22 de juny de 2023, ambdós inclosos. (amb cita prèvia)



Documentació que cal presentar per formalitzar la matrícula

- Fotocòpia del carnet de vacunes, on constin les dosis rebudes amb les dates corresponents. Si l'infant no ha estat vacunat per indicació mèdica o per altres circumstàncies, cal presentar un certificat mèdic oficial.
- Còpia de la targeta sanitària
- Certificat compte corrent o rebut bancari

Per a més informació: <https://preinscripcio.gencat.cat/ca/estudis/infantil-0-3/inici/>

Apunts!

Sigui quin sigui el barri on viu, podeu realitzar la preinscripció a la llar d'infants que desitgeu.

L'Ajuntament de Torelló pot modificar el nombre de grups segons les dades de preinscripció.



“Els infant són el més important del món i la millor esperança per al futur”



Com fer la preinscripció

Com fer i presentar la documentació?



Anar a la llar d'infants escollida i formalitzar la preinscripció. Es pot trucar abans per demanar cita prèvia.



No oblidar d'escriure el nom de més d'una llar d'infants municipal per si no es pot optar a la primera opció sol·licitada.



Especificar totes les circumstàncies especials que acreditin la teva sol·licitud (residència habitual, si l'infant té germans al mateix centre, si té alguna necessitat educativa específica...).



Si s'escau, portar la documentació referent als criteris generals de prioritat que es sol·licita a la pàgina 16.

Un cop presentada la sol·licitud de preinscripció el centre et donarà un resguard





Recorda:

Només es pot presentar una sol·licitud de preinscripció, a les llars d'infants municipals, per infant i municipi.

Regidoria d'educació

www.unitsxeducar.cat

 C. Enric Prat de la Riba, 17-19, 1r pis
Torelló, 08570

 93 850 53 13

 educacio@ajtorello.cat

