

units x educar

PROJECTE EDUCATIU
DE TORELLÓ

EDUCACIÓ360
EDUCACIÓ A TEMPS COMPLET



AJUNTAMENT
DE TORELLÓ



xarxa
consultors

Introducció a l'Educació 360

Xarxa de Debat Educatiu de Torelló

Laia Monterde Mulet

Sessió 1. 10/11/20



Índex

1

Presentació i objectius del curs

Què en saps? Què n'esperes? Posem en comú el qüestionari inicial

2

Educació 360: Per què? Què és?

Introducció a l'Educació 360 a través d'un joc i 4 idees clau

3

El valor afegit de l'Educació 360 a d'altres iniciatives educatives

Debat en grups petits a partir d'una experiència

4

Conclusions


Posem en comú les vostres reflexions i fem el tancament

5

Valoració de la sessió

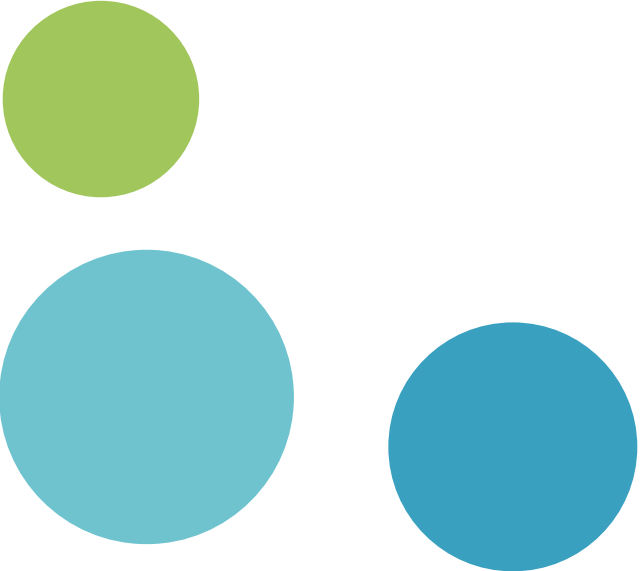

I una proposta per compartir a la propera sessió de formació...





1

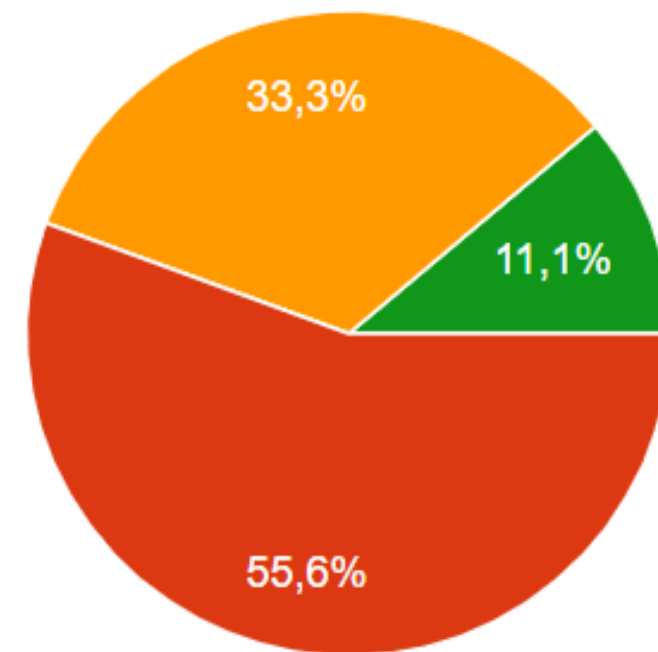
**Presentació i objectius
del curs**



Coneixements previs de l'Educació 360

Quin coneixement previ tens de la iniciativa Educació 360?

9 respostes



- He participat directament en alguna acció formativa o activitat impulsada per l'Aliança Educació 360
- Ho conec i segueixo però mai hi ha participat directament
- N'he sentit a parlar però no sé ben bé que és
- Mai n'havia sentit a parlar

Més del 80% teniu coneixements previs que enriquiran el curs!

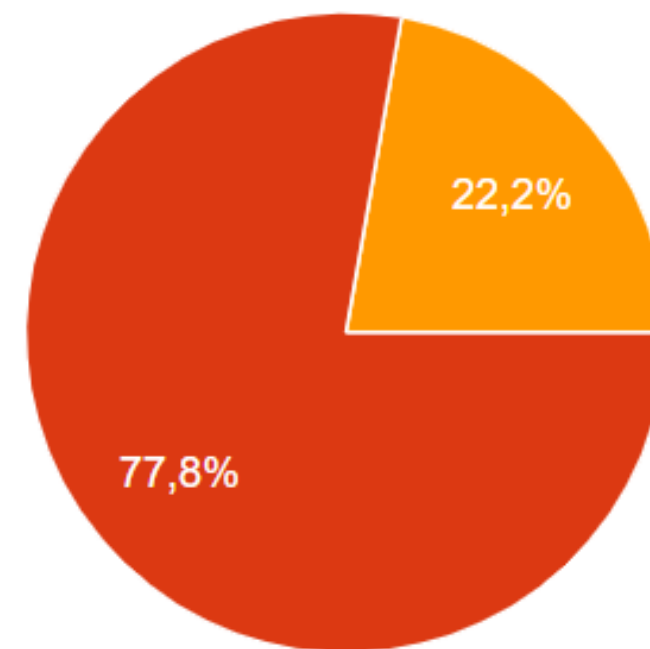
L'experiència d'impuls del PEC en clau 360 i aquesta formació es nodreixen mútuament.



Expectatives del curs

Què n'esperes, principalment, d'aquest curs introductori sobre l'Educació 360?

9 respostes



- Comprendre que és l'Educació 360
- Reflexionar sobre les possibilitats i els reptes de l'Educació 360 a Torelló
- Ajudar-me a dissenyar actuacions des de la perspectiva Educació 360 per al meu dia a dia
- Conèixer que s'està fent a nivell català en clau Educació 360

Com podem aconseguir que els diferents agents de la comunitat educativa adquirim la mirada "educació 360°"

Com s'implementa l'educació 360? Quins recursos s'ofereixen per implementar-la? Cal formació del professorat i dels alumnes? Quines implicacions té per les famílies?





El marc general

Descobrir les raons i elements clau de l'Educació 360

Reflexionar sobre la perspectiva Educació 360 en relació a d'altres iniciatives



Les estratègies

Conèixer quines són les estratègies de l'Educació 360

Reflexionar sobre l'Educació a Torelló a través de les estratègies de l'Educació 360



L'Ecosistema educatiu

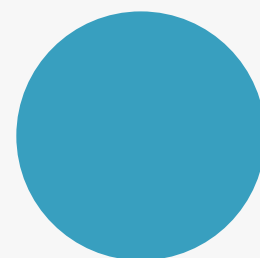
Analitzar els rols que han de desplegar els diferents agents per avançar cap a la idea d'Ecosistemes Locals d'Educació 360

Reflexionar sobre la xarxa educativa de Torelló com a Ecosistema educatiu 360

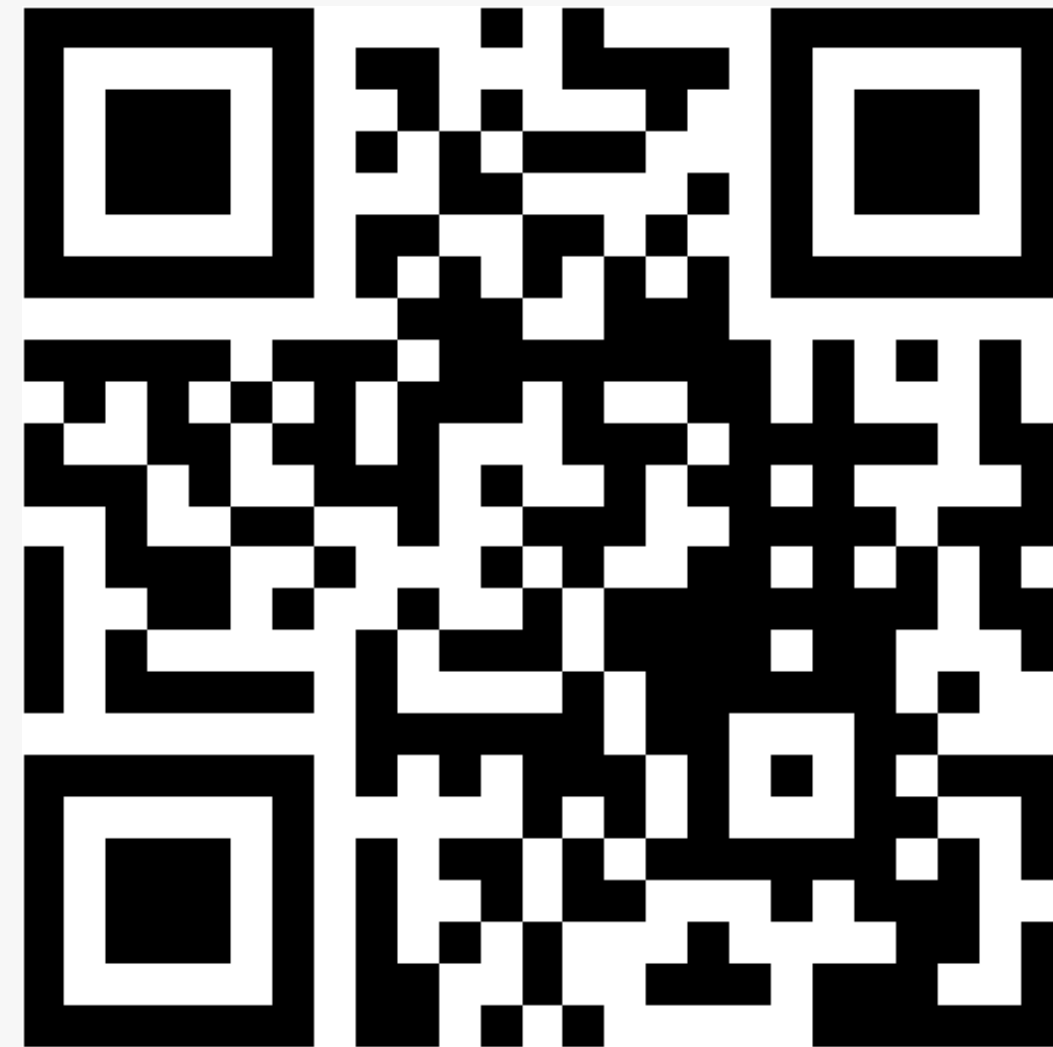


2

**Educació 360: Per què?
Què és?**



Per què Educació 360? Desigualtats educatives fora de l'escola

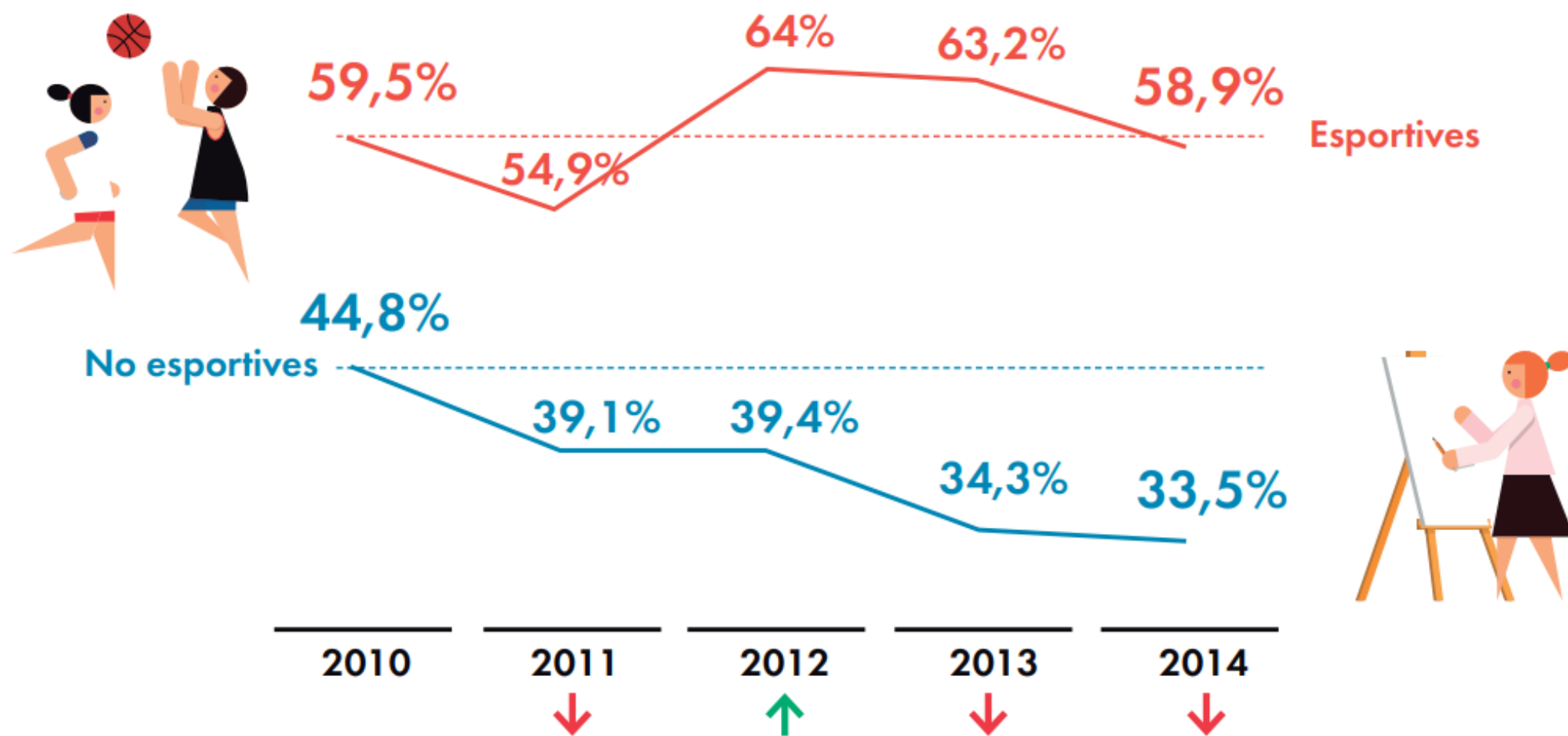


Fem un joc per veure què en sabeu de les desigualtats educatives més enllà de l'escola. Entreu a...



Per què Educació 360? Desigualtats educatives fora de l'escola

LA DEMANDA D'EDUCACIÓ DESPRÉS DE LA CRISI



Durant el període 2010-2015, la participació a l'educació infantil de primer cicle, al lleure educatiu i a la formació al llarg de la vida, o bé es va estancar, o bé es va reduir.

Reducció del 10% en extraescolars no esportives

La participació dels infants de 3 a 14 anys en activitats extraescolars no esportives, com les de **caràcter artístic**, ha baixat més d'un 10% de l'any 2011 al 2015. Les **dificultats econòmiques** de moltes famílies, a causa de la crisi, pot ser un dels factors que expliquen aquest descens en la participació dels infants en el lleure educatiu. Les activitats esportives fora de l'escola, en canvi, s'han mantingut estables.

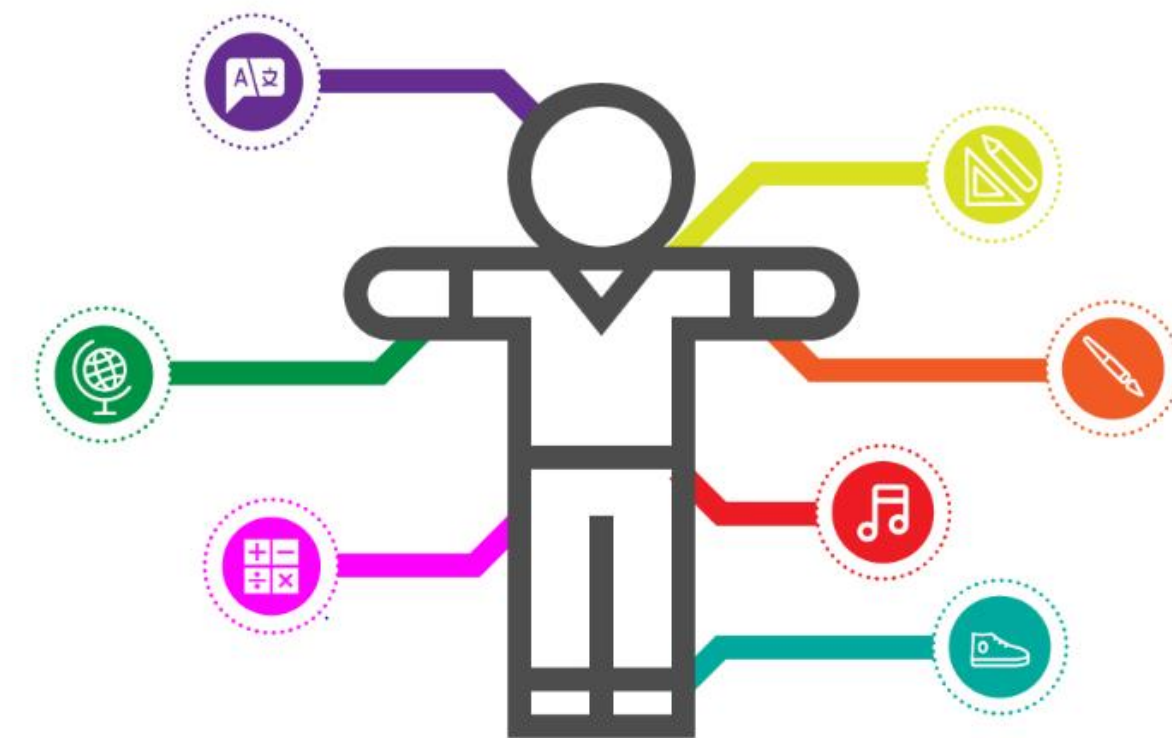


Per què Educació 360? Desigualtats educatives fora de l'escola

Guany de dos mesos de progrés acadèmic

Participar en determinades activitats extraescolars equival a un guany de dos mesos sobre el progrés acadèmic mitjà de l'alumnat, en un curs escolar.

Realitzar activitats fora de l'horari lectiu millora els resultats acadèmics, dota d'una major predisposició a l'aprenentatge i incrementa les expectatives formatives per a l'educació post-obligatòria. Així ho conclou la revisió d'evidències *Quin impacte tenen les activitats extraescolars sobre els aprenentatges dels infants i joves?* de la Fundació Jaume Bofill.



FORMACIÓ REGLADA

+

ACTIVITATS EXTRAESCOLARS

**GUANY DE DOS MESOS
DE PROGRÉS ACADÈMIC**

* Impacte de les activitats extraescolars en els aprenentatges, Fundació Jaume Bofill. 2016.



Per què Educació 360?

EDUCACIÓ **360**
EDUCACIÓ A TEMPS COMPLET

El valor de les activitats del fora escola

🔄 L'educació s'expandeix més enllà dels murs escolars ja que aprenem en **tots els espais i temps de la vida**: nous contextos, nous agents, nous recursos digitals

🔄 En el fora escola els infants adquireixen **competències rellevants** per al seu desenvolupament: a l'esplai o al cau, a l'escola de música, mentre juguen a bàsquet o a les colònies d'estiu.

🔄 Participar en activitats d'enriquiment educatiu:



Millora l'**assoliment d'aprenentatges acadèmics** i les **habilitats socials**



Millora **la predisposició a l'aprenentatge** i **l'adhesió educativa**



Incrementa les possibilitats d'encarar una **formació post-obligatòria**



Redueix **l'abandonament escolar**

🔄 Contribueixen a la millora de la **cohesió social**, prevenen **conductes de risc**, milloren la **conciliació**, i la comunitat en surt reforçada



Per què Educació 360?

EDUCACIÓ360
EDUCACIÓ A TEMPS COMPLET

EL REPTA DE L'EDUCACIÓ 360?

**Millorar l'equitat educativa en el fora escola
connectant temps, espais, aprenentatges
i agents educatius**



Què és l'Educació 360?



Idea clau 1

Una iniciativa educativa, social i política



Idea clau 2

Una perspectiva, mirada o concepció de com hauria de ser l'educació



Idea clau 3

Un moviment que entronca amb d'altres locals i internacionals



Idea clau 4

En procés de definició d'una metodologia per a la seva implementació: "Ecosistemes locals d'Educació 360"

Què és l'Educació 360?



Idea clau 1

Una iniciativa educativa, social i política

Context de desigualtats en les oportunitats educatives



L'equitat com a eix central de l'Educació 360

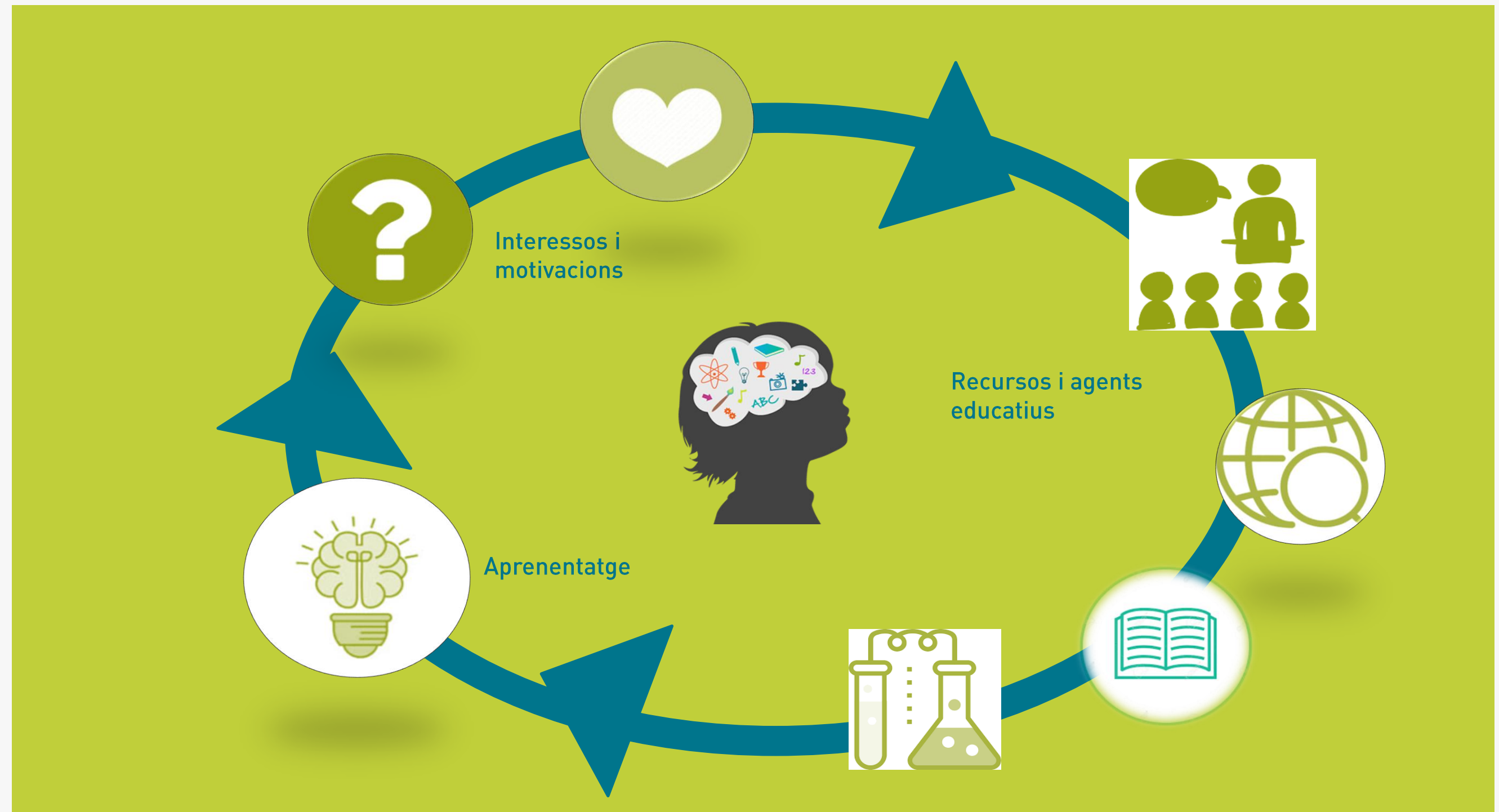


Què és l'Educació 360?



Idea clau 2

Una perspectiva, mirada o concepció de com hauria de ser l'educació



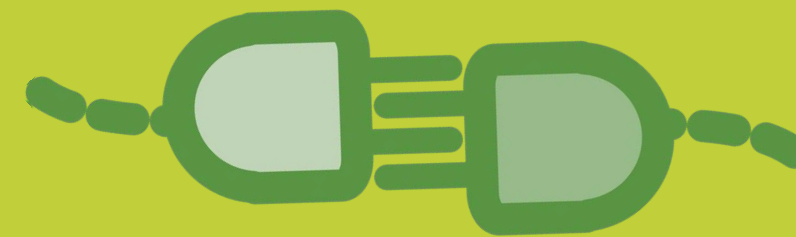
Què és l'Educació 360?



Idea clau 2

Una perspectiva,
mirada o concepció de
com hauria de ser
l'educació

Espais d'aprenentatge



Moments d'aprenentatge



Què és l'Educació 360?



Idea clau 3

Un moviment que entronca amb d'altres locals i internacionals

Ciutats educadors i altres iniciatives arrelades...

units x educar
PROJECTE EDUCATIU DE TORELLÓ

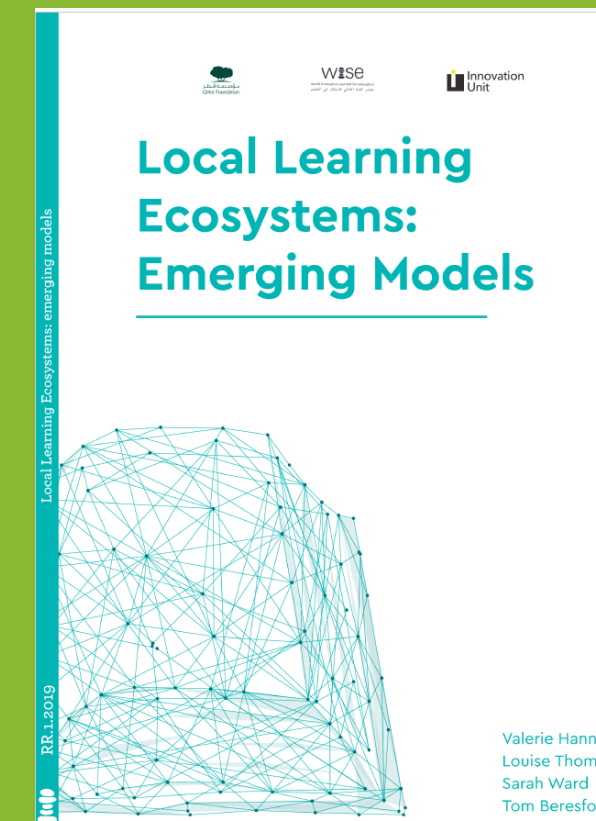
plaeducatiud'entorn

EDUCACIÓ A L'HORA
UNS ALTRES HORARIS ESCOLARS SÓN POSSIBLES

Plalocal **Educació SQV**

escola nova21
aliança per un sistema educatiu avançat

A nivell internacional... (referències al final)



remake learning

Afterschool Alliance

CITIES OF LEARNING

ExpandedEDSchools
Close the learning gap. Open the world.

StriveTogether

cityconnects
OPTIMIZED STUDENT SUPPORT

Harlem Children's ZONE

Què és l'Educació 360?



Les 5 condicions per a l'Impacte Col·lectiu



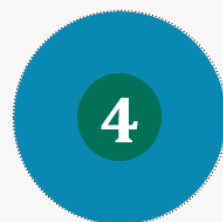
Agenda comuna



Sistema de mesura compartit



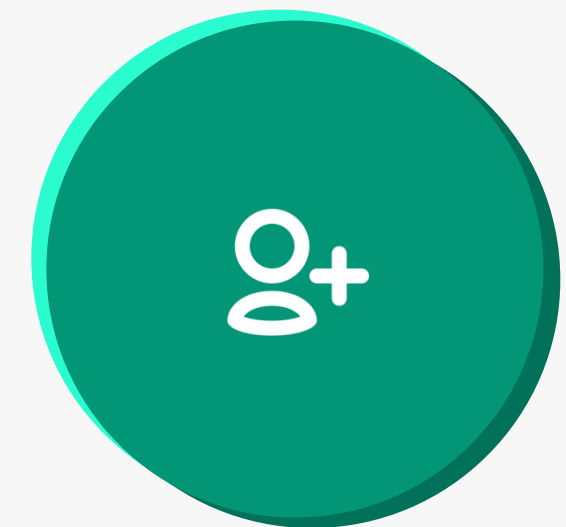
Accions de reforç mutu



Comunicació permanent



Organització troncal



Idea clau 4

En procés de definició d'una metodologia per a la seva implementació: "Ecosistemes locals d'Educació 360"




Qui ho impulsa? Com ho fa?

EDUCACIÓ360
EDUCACIÓ A TEMPS COMPLET




L'ALIANÇA EDUCACIÓ 360

Per portar a terme l'Educació 360, la **Fundació Bofill**, la **Diputació de Barcelona** i la **Federació de Moviments de Renovació Pedagògica** han impulsat **l'Aliança Educació 360**, des de la qual:

-  **Promovem experiències** d'Educació 360 arreu del territori català.
11 pilots territorials, Crida Comunitats que Eduquen, Crida Centres Educatius 360, ...
-  **Sistematitzem coneixement, metodologia i recerca.**
Guia "Repensem el projectes educatius en clau 360", Anuari 360, Informes internacionals, infografies, ...
-  **Construïm una aliança per l'Educació 360** implicant ajuntaments i ens locals, entitats, centres educatius i professionals del món educatiu.
Prop de 300 socis, 3 xarxes territorials, Taula Educació360 municipis de Barcelona, ...



The background features a large green circle on the left containing the title. To its right is a horizontal band of a colorful, interconnected molecular or network structure with nodes in shades of blue, green, yellow, orange, red, and purple. Scattered throughout the page are various other circles in green, blue, and teal, some solid and some semi-transparent.

3

**El valor afegit de
l'Educació 360 a d'altres
iniciatives educatives**

Què aporta l'Educació 360 a un municipi? Quines limitacions té?

A Torelló, estem impulsant i enriquint el PEC a través de la perspectiva Educació 360.
Veiem ara un altra experiència, la de Palafrugell:



<https://youtu.be/TKU90of409A>



Què aporta l'Educació 360 a un municipi? Quines limitacions té?

A partir de les experiències de Torelló, Palafrugell i d'altres que conegueu, reflexioneu en grups petits sobre:

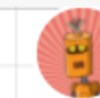
**Què aporta l'Educació 360 a un municipi?
Quin valor afegit dóna a les seves polítiques educatives?
Quines oportunitats genera?**

**Quines limitacions té?
Quines dificultats veieu per posar-la en pràctica?
Quins són els límits, riscos...**

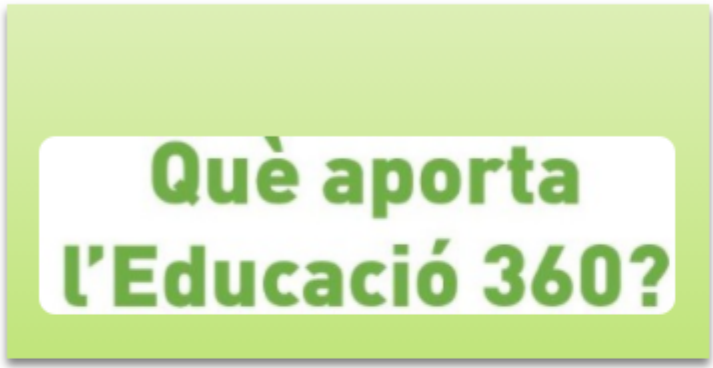



Apunteu les idees en aquest enllaç <https://next.canvanizer.com/brainstorm/w71Smnl78r8sn>
ho posarem en comú al mural:

Sessió 1 Introducció a l'Educació 360 Torelló



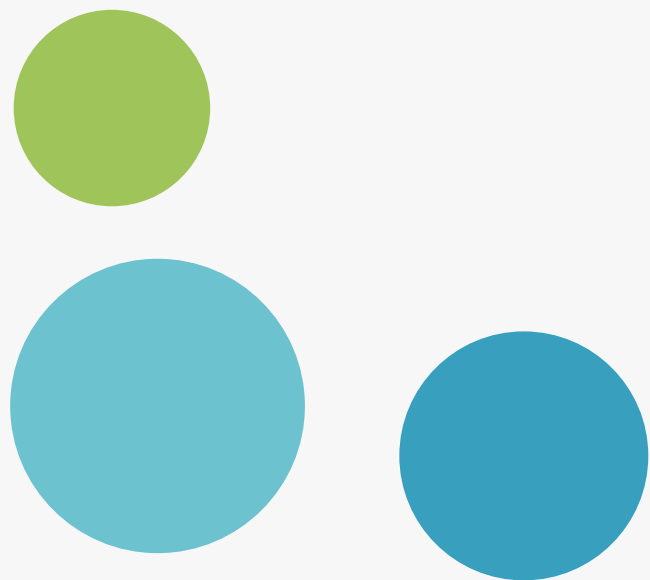
2 Segments Canvas

<p>+</p> 	<p>+</p> 
--	---

<p>+</p>

4

Conclusions



5 idees sobre què aporta l'Educació 360 a un municipi

1. El municipi, espai idoni per desenvolupar l'Educació 360
2. Més equitat=Un municipi més just socialment i més cohesionat
3. Focus en els temps i els aprenentatges, més enllà dels agents
4. No substitueix a PEC, PEE, PLE..., sinó que integra i enriqueix
5. Passar del treball en xarxa a l'aliança local



5 idees sobre les limitacions de l'Educació 360 a un municipi

1. Encara no s'ha definit com fer-ho possible
2. No hi ha un compromís econòmic i de recursos darrere
3. Manca la implicació del Dep. d'Educació de la Generalitat
4. Pot semblar la nova "moda"... Però seguim fent el mateix
5. Encara estem construint el treball en xarxa a molts municipis?
 - +1: Focus en la infància i adolescència, deixa fora l'adultera



Per saber-ne més: VÍDEOS



EDUCACIÓ **360**
EDUCACIÓ A TEMPS COMPLET

El Repte Pilotatges Crides ▾ Qui Som ▾ [ACTUALITAT](#) [VÍDEOS](#) [EXPERIÈNCIES](#) [RECURSOS](#)

Promoure oportunitats pels adolescents fora de l'horari escolar. L'experiència de Granollers

Organitzar una proposta d'extraescolars per a tothom al municipi. L'experiència de Manlleu

Connectar educació cultura i comunitat. L'experiència del Prat de Llobregat



Per saber-ne més: EXPERIÈNCIES

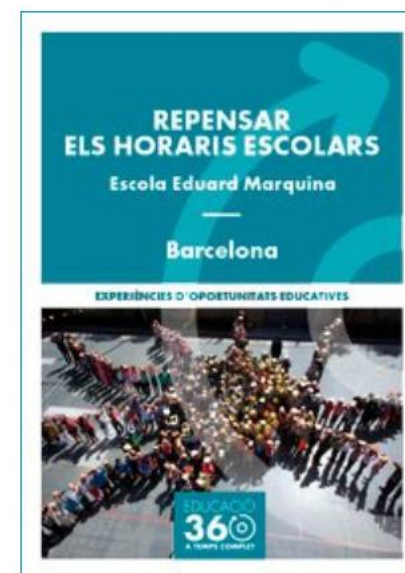


EDUCACIÓ **360**
EDUCACIÓ A TEMPS COMPLET

[El Repte](#) [Pilotatges](#) [Crides](#) [Qui Som](#) [ACTUALITAT](#) [VÍDEOS](#) [EXPERIÈNCIES](#) [RECURSOS](#)

EXPERIÈNCIES

La col·lecció experiències d'oportunitats educatives, recull i sistematitza realitats d'Educació360. Educació a temps complet, útils per a tothom que vulgui promoure iniciatives similars en els seu àmbit i territori.



Per saber-ne més: RECURSOS



EDUCACIÓ **360**
EDUCACIÓ A TEMPS COMPLET

El Repte Pilotatges Crides Qui Som ACTUALITAT VÍDEOS EXPERIÈNCIES RECURSOS

RECURSOS

QUÈ ÉS L'EDUCACIÓ 360

DOCUMENTS D'INCIDÈNCIA POLÍTICA

GUIES PRÀCTIQUES

COL·LECCIÓ ÀMBITS

INFORMES BREUS

DOCUMENTS DE TREBALL

INFORMES INTERNACIONALS

DADES I EVIDÈNCIES 360

EDUCACIÓ **360**
A TEMPS COMPLET

L'Educació que connecta temps, espais, aprenentatges i agents educatius al municipi i que ofereix més i millors oportunitats per a tothom i sense exclusions.

GUIA PRÀCTICA PER A ENTITATS

**REPENSEM
ELS PROJECTES EDUCATIUS
COMUNITARIS, EN CLAU 360**

Oriol Ripoll
Marta Masip
Claudia Vallvé

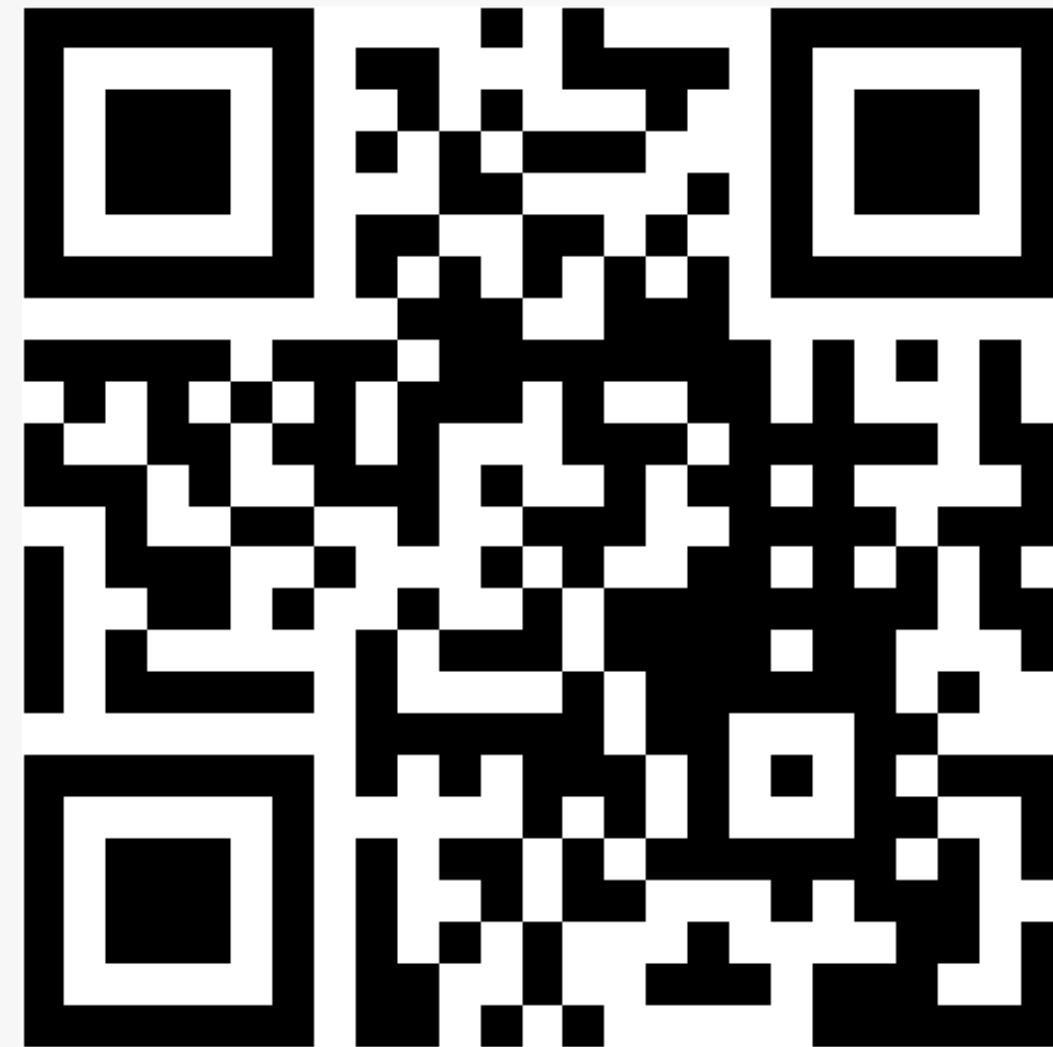
COMUNITATS QUE EDUQUEN **EDUCACIÓ 360**
A TEMPS COMPLET

EDUCACIÓ **360**
A TEMPS COMPLET

Connectant la comunitat
per generar més i millors oportunitats educatives

PROPOSTES DE POLÍTICA MUNICIPAL
(2019-2023)

Valoració de la sessió 1



Entreu un altre cop i valoreu la sessió! <https://www.menti.com/88x2gnghyp>



Proposta per seguir pensant: Identifiqueu un projecte o política educativa de Torelló amb perspectiva Educació 360 i un projecte o política que no la tingui. Ho debatrem a la propera sessió!

Moltes gràcies!

• • •

Laia Monterde Mulet

Sessió 1. 10/11/20